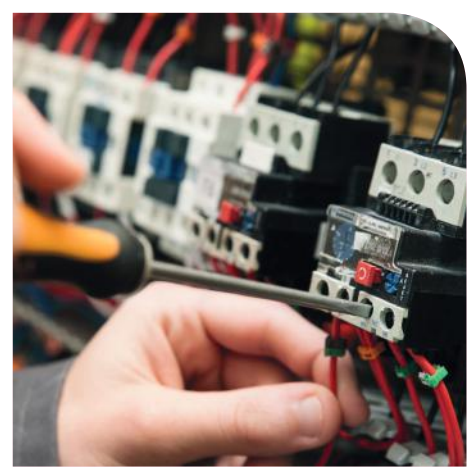


# NATURE ET DURÉE DES ENSEIGNEMENTS

MATIÈRES - HORAIRES HEBDOMADAIRES	SECONDE	PREMIÈRE	TERMINALE
<b>ENSEIGNEMENTS GÉNÉRAUX</b>	<b>14 h 30</b>	<b>17 h</b>	<b>17 h</b>
FRANÇAIS HISTOIRE-GÉOGRAPHIE ENSEIGN. MORAL ET CIVIQUE	5 h	6 h	5 h
MATHÉMATIQUES SCIENCES PHYSIQUES ET CHIMIQUES	4 h 30	4 h 30	5 h
LANGUES VIVANTES	2 h	2 h 30	3 h
ARTS APPLIQUÉS	1 h	1 h	1 h
ÉDUCATION PHYSIQUE ET SPORTIVE	2 h	3 h	3 h
<b>ENSEIGNEMENTS PROFESSIONNELS</b>	<b>17 h</b>	<b>15 h</b>	<b>15 h</b>
TECHNOLOGIE	4 h	3 h	4 h
PRATIQUE PROFESSIONNELLE Construction, installation, mise en service, maintenance d'une installation.	11 h	10 h	9 h
ÉCONOMIE GESTION	1 h	1 h	1 h
PRÉVENTION SANTÉ ENVIRONNEMENT	1 h	1 h	1 h
<b>ACCOMPAGNEMENT PERSONNALISÉ</b>	<b>2 h 30</b>	<b>2 h 30</b>	<b>2 h 30</b>

## MATÉRIELS ET ÉQUIPEMENTS UTILISÉS

- Appareillage et sous-systèmes du domaine du bâtiment et de son environnement connecté
- Sous-systèmes et systèmes du domaine industriel
- Outillage à main et électroportatif
- Appareils de mesurage professionnels utilisés dans les domaines du bâtiment, du tertiaire et de l'industrie
- Logiciels de simulation et de programmation d'automates des domaines du bâtiment, du tertiaire et de l'industrie
- Équipements de sécurité
- Domotique.



© Photos lycée Jules Haag - Istock



**Site Labbé** - 1 rue Labbé - Besançon  
**Site Marceau** - 25 avenue du Commandant Marceau - Besançon  
 Tél. : 03 81 81 01 45  
[www.lycee-juleshaag.fr](http://www.lycee-juleshaag.fr)



# BAC PRO MÉLEC

## Métiers de l'Électricité et de ses Environnements connectés



## FILIÈRE PROFESSIONNELLE

Mettre en oeuvre des installations et des réseaux communicants, maîtriser la chaîne de production et de transformation de l'énergie dans un contexte numérique



Votre avenir avec un temps d'avance





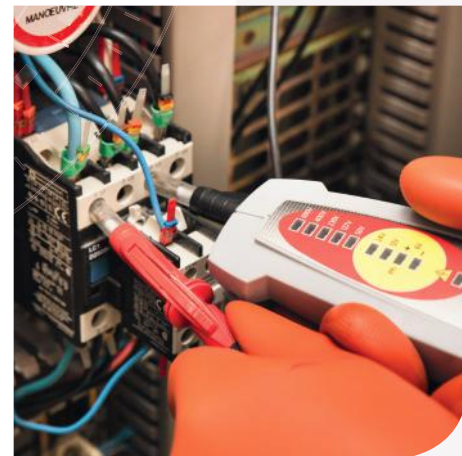
# BAC PRO MÉLEC

Métiers de l'Électricité et de ses Environnements connectés



## Objectifs de la formation :

Le titulaire du Baccalauréat professionnel MÉLEC intervient dans les secteurs d'activité du bâtiment (résidentiel, tertiaire, industriel), de l'industrie, de l'agriculture, des services et des infrastructures. Ce baccalauréat aborde toutes les compétences professionnelles liées au métier d'électrotechnicien depuis le point de production jusqu'aux utilisations.



### À qui s'adresse la formation ?

- Élèves de 3<sup>e</sup> de collège
- Élèves de 3<sup>e</sup> Prépa Pro
- Élèves de seconde générale et technologique ou de seconde professionnelle en réorientation.

### Pour quels métiers demain ?

Les emplois les plus courants attribués au titulaire du Baccalauréat professionnel MÉLEC sont :

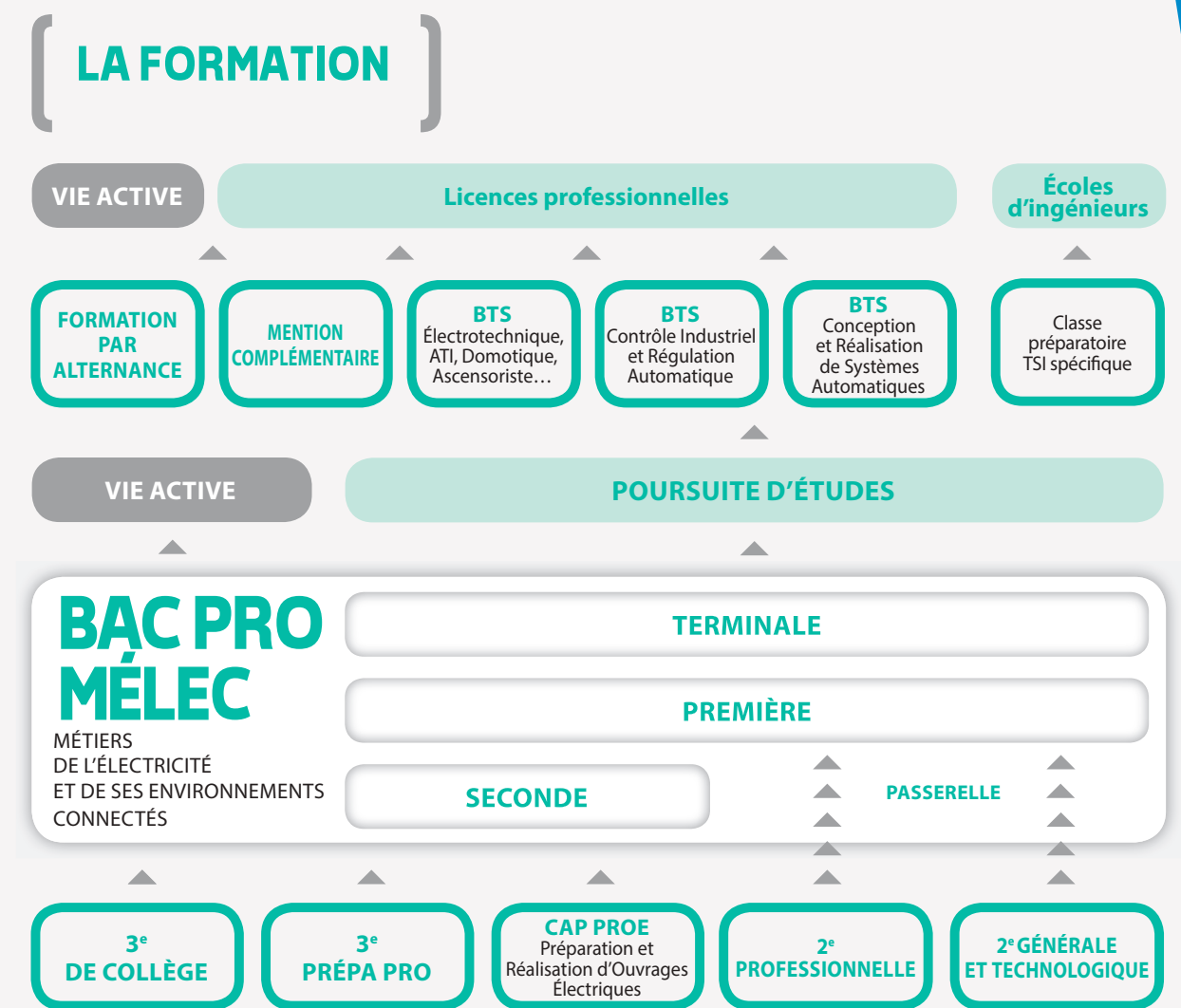
- Électricien-ne
- Électrotechnicien-ne
- Artisan-e, installateur-trice, électricien-ne
- Installateur-trice domotique
- Technicien-ne câbleur-euse réseau informatique
- Technicien-ne de maintenance.

### Dans quels secteurs d'activité ?

- Production et transport de l'énergie électrique
- Bâtiment (résidentiel tertiaire, industriel)
- Industrie
- Agriculture
- Services
- Fonction publique (État, territoriale, hospitalière)
- Infrastructures.

Les élèves qui intègrent la formation Baccalauréat professionnel MÉLEC au sein du Lycée Jules HAAG bénéficient d'une formation riche et complète dotée d'un plateau technique en constante évolution en tous points adapté aux exigences du milieu professionnel.

## En synthèse



## LE DÉROULEMENT DE LA SCOLARITÉ

