

NATURE ET DURÉE DES ENSEIGNEMENTS

Horaires hebdomadaires

	PREMIÈRE	TERMINALE
ENSEIGNEMENTS COMMUNS		
FRANÇAIS	4 h	-
LV1 ET LV2	4 h 30	4 h
ÉDUCATION PHYSIQUE ET SPORTIVE	2 h	2 h
ENSEIGNEMENT MORAL ET CIVIQUE	30 min	30 min
ACCOMPAGNEMENT PERSONNALISÉ	2 h	2 h
TRAVAUX PERSONNELS ENCADRÉS	1 h	-
HEURES DE VIE DE CLASSE	10 h annuelles	10 h annuelles
ENSEIGNEMENTS SPÉCIFIQUES		
SCIENCES ÉCONOMIQUES ET SOCIALES	5 h	5 h
HISTOIRE-GÉOGRAPHIE	4 h	4 h
MATHÉMATIQUES	3 h	4 h
SCIENCES	1 h 30	-
PHILOSOPHIE	-	4 h
ENSEIGNEMENT DE SPECIALITÉ AU CHOIX PARMI :		
MATHÉMATIQUES	-	1 h 30
SCIENCES SOCIALES ET POLITIQUES	-	1 h 30
ÉCONOMIE APPROFONDIE	-	1 h 30



BAC ES

Économique et Social



FILIÈRE GÉNÉRALE

Comprendre le monde à travers des approches multiples,
historique, économique, de société

LYCÉE **Jules
Haag** LABBÉ

Votre avenir avec un temps d'avance

LYCÉE **Jules
Haag**

Site Labbé - 1 rue Labbé - Besançon

Site Marceau - 25 avenue du Commandant Marceau - Besançon

Tél. : 03 81 81 01 45

www.lycee-juleshaag.fr

RÉGION
BOURGOGNE
FRANCHE
COMTÉ



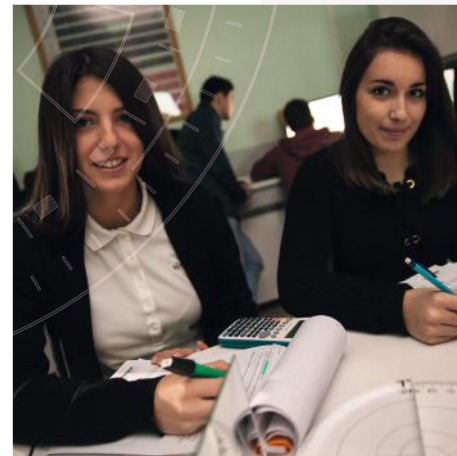
© Photos lycée Jules Haag - Istock

RÉGION
BOURGOGNE
FRANCHE
COMTÉ



BAC ES

Économique
et Social



Objectifs de la formation :

- Doter l'élève d'une culture économique propre à aborder le monde contemporain
- Réfléchir sur le fonctionnement des sociétés, nations et systèmes politiques
- Développer culture générale et expression au service d'une réflexion critique

À qui s'adresse la formation ?

- Élèves attentifs à l'environnement socio-économique, à l'actualité
- Élèves curieux, ouverts à la diversité des cultures et à la compréhension du monde
- Élèves qui n'ont pas peur de devoir rédiger leurs analyses et leur raisonnement.

Compétences apportées par la formation

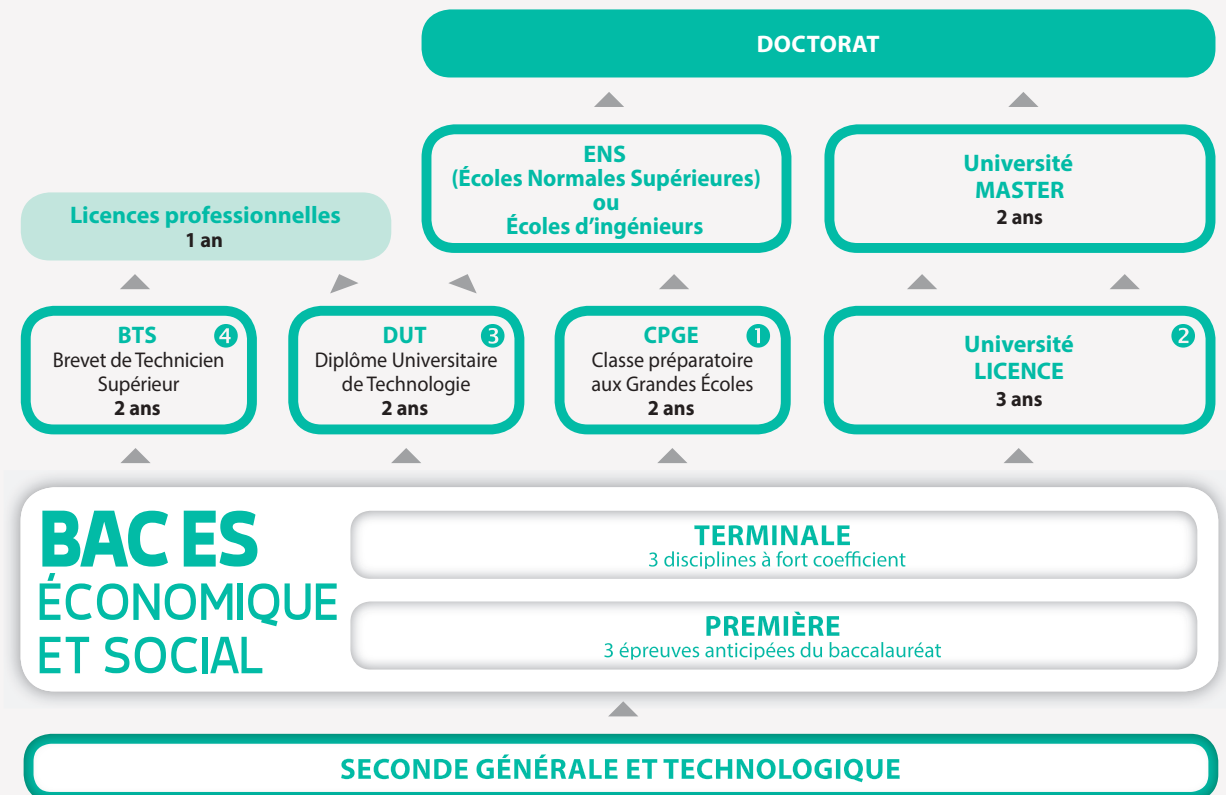
- Capacités rédactionnelles
- Raisonnement et culture mathématiques
- Compétences en langues
- Culture générale et approche des problèmes sous différents angles de réflexion.

3 spécialités au choix :

- Mathématiques
- Sciences sociales et politiques
- Économie approfondie

En synthèse

LA FORMATION



BAC ES ÉCONOMIQUE ET SOCIAL

À l'examen

En classe de première, 3 épreuves anticipées

- TPE, Travaux personnels encadrés. Réalisation d'une production et passage d'un oral : activité pluridisciplinaire qui développe l'autonomie et la culture de projet.
- Enseignement scientifique (SVT + Physique).
- Français (écrit et oral).

En terminale, 3 disciplines à fort coefficient :

- Histoire-géographie (coefficient 5)
- Mathématiques (coefficient 5, ou 7 si choisies en spécialité)
- Sciences économiques et sociales (coefficient 7, ou 9 si choisies en spécialité - Sciences politiques ou Économie approfondie).

Perspectives

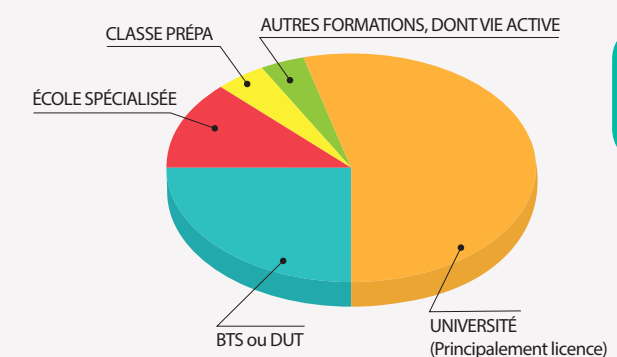
Poursuite d'études

- CPGE : économiques ou littéraires...
- Licence-master : domaines économie gestion, droit, sciences humaines...
- DUT : carrières juridiques, sociales, logistique et transport, publicité...
- BTS : assurances, banque, commerce international, immobilier...

Principaux secteurs d'activité

- Gestion des entreprises, ressources humaines, marketing, banque, finance...
- Métiers de la justice, du notariat...
- Métiers de l'enseignement, de la traduction, de la documentation, du journalisme, de l'urbanisme...
- Métiers du livre et du patrimoine...

OÙ VONT LES BACHELIERS ES ?



AUCUN PARCOURS N'EST INACCESSIBLE APRÈS UN BAC ES